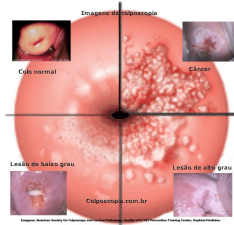


Os sinais e sintomas do cancro do colo do útero podem incluir:

- hemorragia vaginal anómala;
- dor durante as relações sexuais;
- corrimento vaginal anormal;
- dores pélvicas

Se tiver alguns destes sinais ou sintomas, é importante consultar rapidamente o seu médico.



A Vacina:

O cancro do colo do útero é causado pelo vírus do papiloma humano, pelo que a vacinação pode ajudar a prevenir esta doença, assim como as lesões pré-cancerosas que a precedem. A vacinação permite fazer prevenção primária antes de chegar à fase de rastreio de lesões.

Em caso de dúvida contacte o seu médico ou enfermeiro de família.

Horário da USF Arões

Segunda a Sexta

08h00 às 20h00

Sábados

09h00 às 13h00

Para um melhor atendimento

Marque antecipadamente o seu contacto preferencialmente por telefone

Visite o nosso site:

www.usf-aro.es.com

Faça sugestões de melhoria

Todos agradeceremos

Lto. Da Tapada, nº 21 Arões de S. Romão. 4820-758 FAFE

Email: usfaro.es@csfape.min-saude.pt

Tel: 253 490 110 Fax: 253 490 111

USFAPAN023 V2



CANCRO DO COLO DO ÚTERO



NOVEMBRO 2013

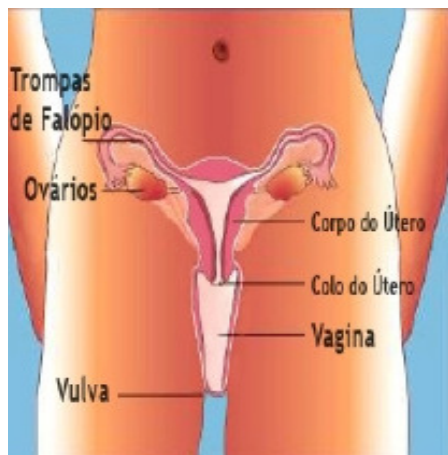
O que é o colo do útero?

Útero

É uma cavidade musculosa em forma de pêra (invertida), na qual se fixa o embrião em caso de gravidez.

Colo do útero

É um músculo muito forte que liga o corpo do útero à vagina. Tem a forma de um tubo, com uma abertura do lado da vagina, por onde sai o fluxo menstrual.



Cancro do Colo do Útero

É uma lesão (ferida) que começa numa célula da superfície do colo, que cresce e se divide sem controlo. Estas células vão-se espalhando por toda a parte do colo e pode afectar outras partes do nosso corpo (útero e vagina).

Papilomavírus Humano e o cancro do colo do útero?

Quando uma mulher é infectada por determinados tipos de Papilomavírus Humano (HPV) e o seu organismo não consegue combater a infecção, podem desenvolver-se células anormais no epitélio do colo do útero. Se estas células anormais não forem detectadas numa fase prematura, podem evoluir para cancro. Na maior parte dos casos, este processo demora vários anos, mas em alguns casos pode ocorrer mais rapidamente.

Factores de risco do Cancro do Colo do Útero:

- Início precoce da actividade sexual
- Não utilizar preservativo
- Doenças de transmissão sexual
- Infecção HPV
- Baixo nível socioeconómico
- Ausência de rastreio (papanicolau)
- Exposição ao tabaco

