

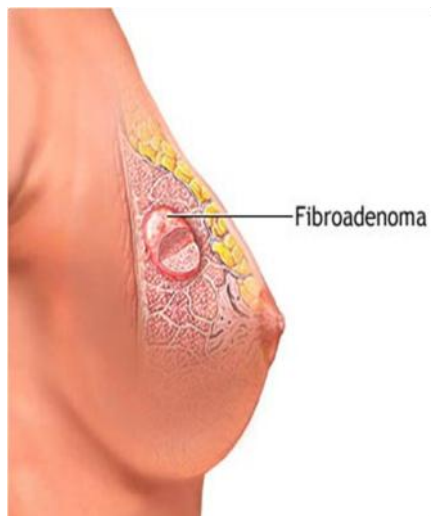
A maioria dos nódulos são benignos.

Entre os mais frequentes destacam-se os seguintes:

Fibroadenoma; tem maior incidência nas mulheres com menos de 30 anos. É um nódulo duro que não causa dor ou incômodo, semelhante a uma bolinha de gordura. Geralmente têm 3cm

Doença fibroquística da mama Afecta mais de 60% da população feminina.

Os quistos da doença foiboquística variam de tamanho com o ciclo menstrual



Horário da USF Arões

Segunda a Sexta

08h00 às 20h00

Sábados

09h00 às 13h00

Para um melhor atendimento

Marque antecipadamente o seu contacto preferencialmente por telefone

Visite o nosso site:
www.usf-aro.es.com

Faça sugestões de melhoria

Todos agradeceremos

Lto. Da Tapada, nº 21 Arões de S. Romão. 4820-758 FAFE

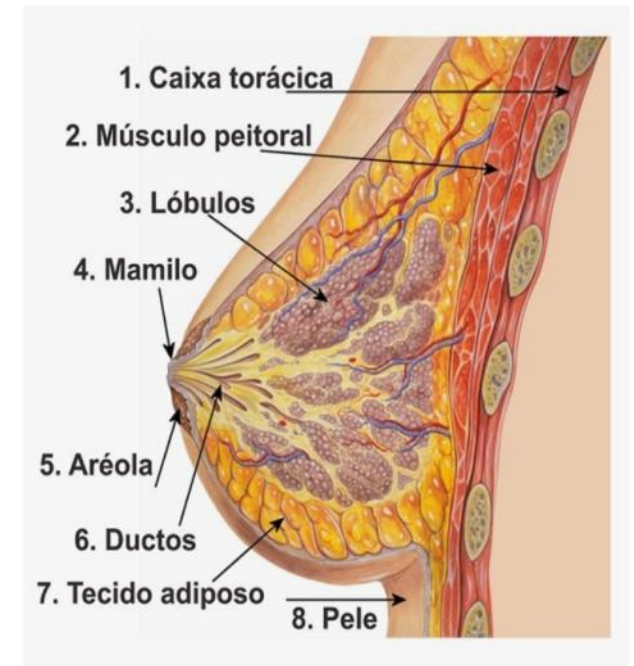
Email: usfaro.es@csfape.min-saude.pt

Tel: 253 490 110 Fax: 253 490 111

USFAPAN60 V1



NODULO DA MAMA

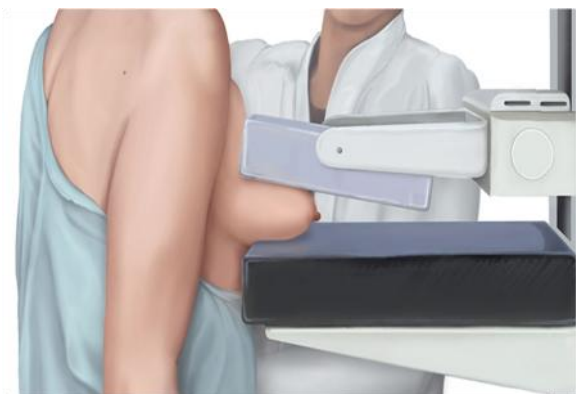


NOVEMBRO 2016

NODULO DA MAMA

•Depois da observação clínica, o seu médico de família pode recorrer às seguintes técnicas para chegar a um diagnóstico:

Mamografia: é uma radiografia da mama, sendo o exame mais utilizado

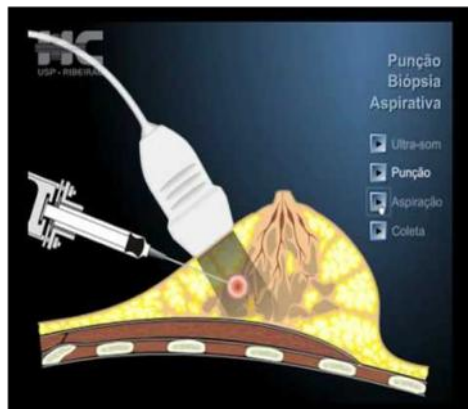


•**Ecografia:** é uma técnica complementar à mamografia.

Utiliza ultrasons e é um exame fácil e não doloroso.



Biópsia: através de uma punção recolhe-se tecido mamário para análise e obter assim um diagnóstico mais preciso



O que deve fazer?

•Se tem entre 45 e 69 anos, participe no **programa de detecção precoce do cancro da mama da**



Liga Portuguesa Contra o Cancro.

•Deve realizar mamografia a cada 2 anos e ser observada anualmente pelo seu médico de família
É importante saber se tem antecedentes familiares de tumores da mama

Quando consultar o seu médico de família?

- Se nota ou está preocupada com alguma alteração nas suas mamas.
- Qualquer massa ou nódulo de novo que detecte.
- Dor na mama.
- Alterações no mamilo: retracção ou comichão.
- Secreção mamilar (fora da gravidez ou período de lactação).
- Alterações no perfil e tamanho das mamas.
- Alterações cutâneas: depressão ou retracção, com aparência de «pele em casca de laranja».

